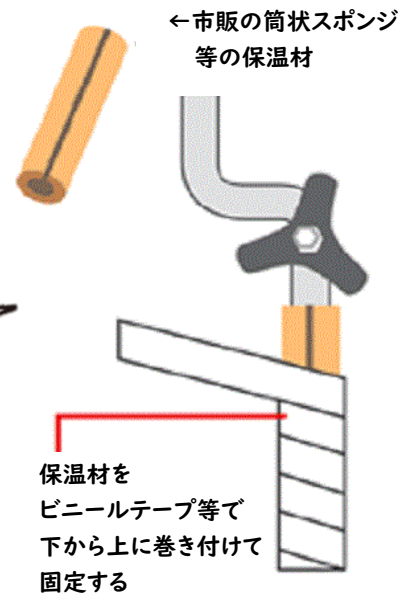
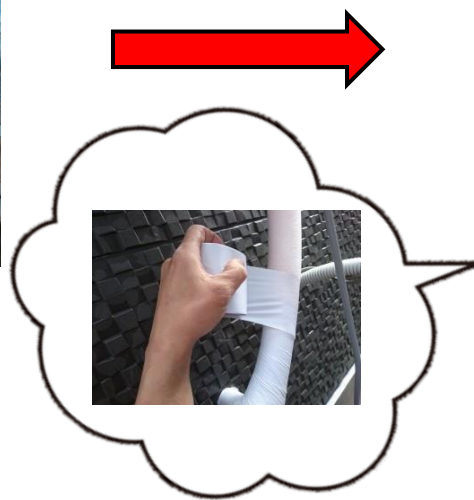
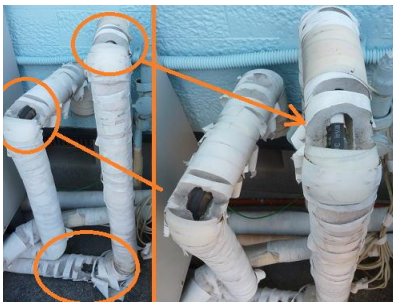


給湯器・給水配管の凍結予防対策

< 保存版 >

【予防】

- ※ 給水配管に発砲スチロール付の保温テープや、筒状のパイプカバーなど巻き、
(ホームセンターやDIYショップで入手可能)保護する。
- ※ 電気ブレーカーはきらない。
(給湯器については、凍結予防ヒーターが稼働しなくなる為)
(自動運転の音がするが異常音ではない)

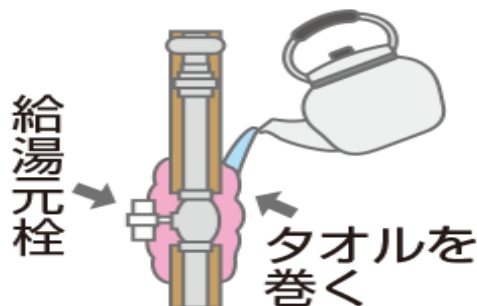


【対処】

- ※ 給湯器の使用ができない、水がでない場合は気温上昇による自然解凍をまつ。
- ※ 早く使いたい場合は給水配管にタオルを巻き、ぬるま湯(30~40℃)をゆっくりかける。

絶対に熱湯をかけない!

熱湯をかけると管が破裂する可能性があります。凍った蛇口は無理やり回さないこと!



※水道管が破損したら、まず元栓をしめて

姫路市上下水道指定業者、(株) 青山商会へご連絡ください。



(株) 青山商会

079-266-2157